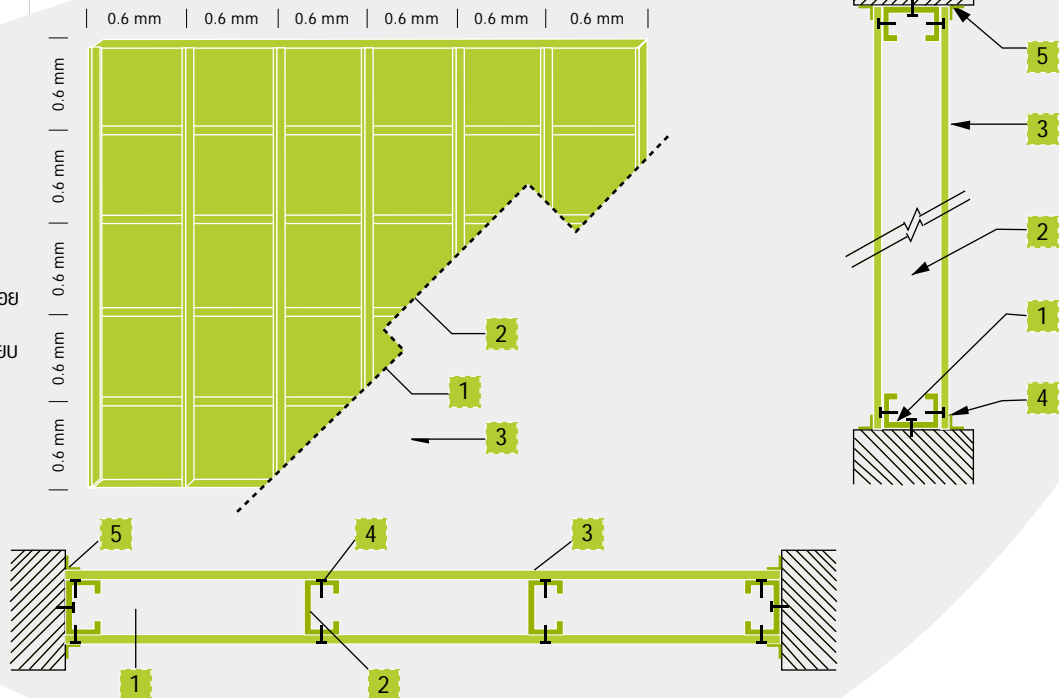
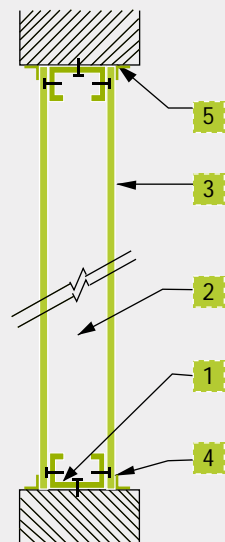


โครงสร้างผนังเหล็กชุบสังกะสี อาร์คอน (ARCON) Partition System

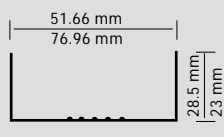
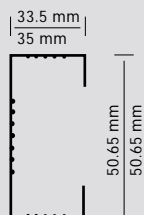
- 1 คร่าวนอน
- 2 คร่าวตั้ง
- 3 แผ่นบอร์ด
- 4 สกรูเกลียวปลาย
- 5 ฉาบรอยต่อเรียบ



Structure



Details & Specifications



คร่าวตั้ง

คร่าวนอน

ชนิดโครงสร้าง	คร่าวนอน (มม.)	คร่าวตั้ง (มม.)	ความหนาไม่รวมแผ่นบอร์ด (มม.)
Type 1	51 x 23 x 0.55	50 x 35.0 x 0.55	51
Type 2	66 x 28.5 x 0.55	65 x 33.5 x 0.55	66
Type 3	76 x 28.5 x 0.55	75 x 33.5 x 0.55	76
Type 4	96 x 28.5 x 0.55	95 x 35.0 x 0.55	96

ชนิดโครงสร้าง	ความหนาผนังโครง+แผ่น12มม.	ระยะห่างโครงคร่าว (มม.)	ความสูงผนัง (มม.)	อัตรากันไฟ (ชม.)	น้ำหนักรวมแผ่น	การป้องกันเสียง [dB.(A)]	การป้องกันความร้อน
Type 1	75	600	2,500	1:2	22	36	0.24
	75	400	2,700	1:2			
Type 2	90	600	2,900	1:2	24	37	0.24
	75	400	3,200	1:2			
Type 3	100	600	3,000	1:2	26	39	0.24
	75	400	3,300	1:2			
Type 4	120	600	3,200	1:2	30	40	0.24
	75	400	3,600	1:2			

- หมายเหตุ:**
- โครงสร้างผนังเหล็กชุบสังกะสี "อาร์คอน" มีอยู่ 4 ชนิด ซึ่งจะมีความแตกต่างกันในเรื่องความหนา, อัตรากันไฟ และอื่นๆ
 - มุมผนังที่ใช้เหล็กเข้ามุม (CORNER BEAD) ขนาด 25 x 25 มม. ขนาดรูเส้นผ่าศูนย์กลาง 3/32 นิ้ว